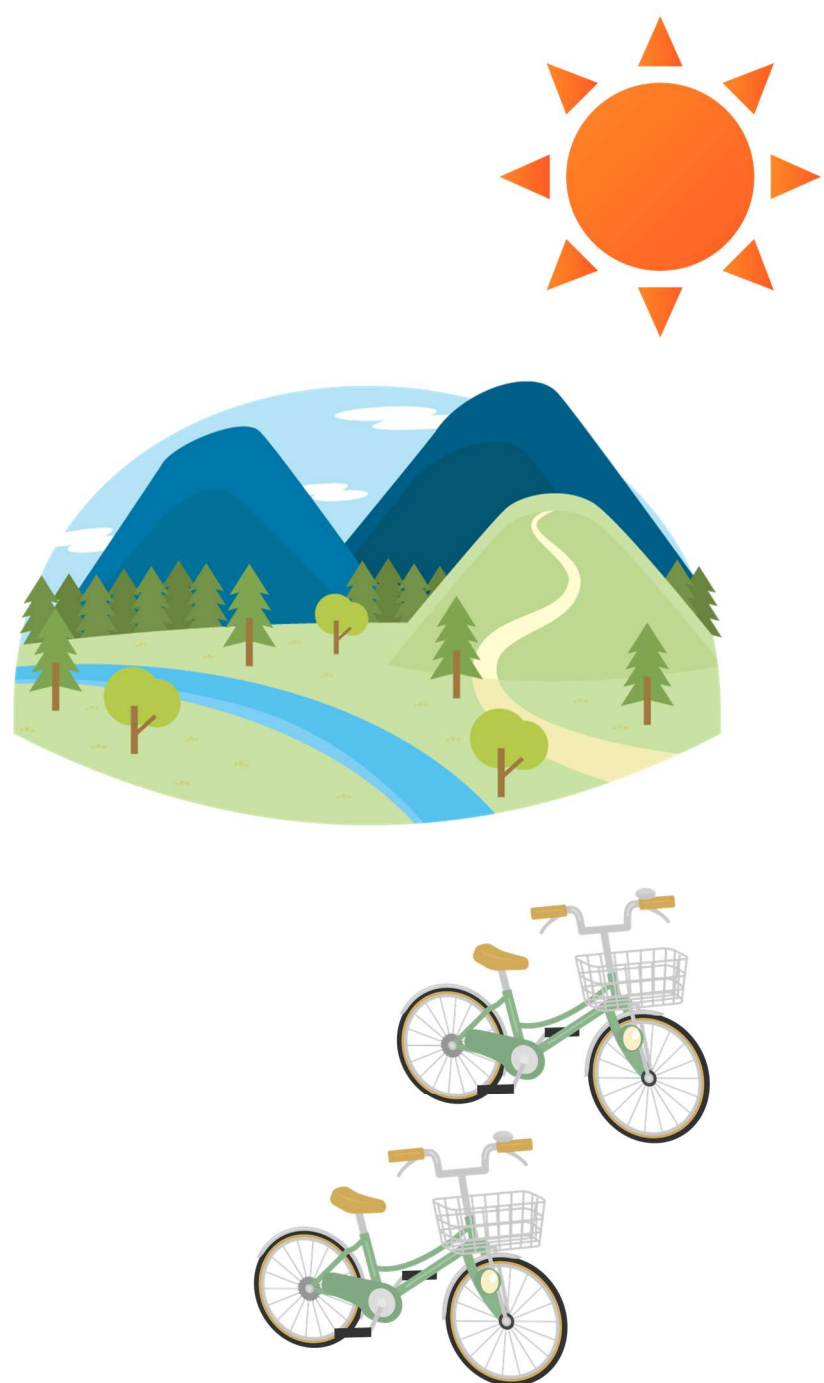


# 備前市サイクリングガイド



作成者：(一社)備前観光協会  
作成日：2021年2月

## 備前市って、、、??

備前市内には、岡山県三大河川の「吉井川」が流れ、豊かな自然環境に恵まれているとともに、温暖な気候と自然災害の少なさを兼ねています。

カキ養殖業が県下一の生産量を誇り、市内2か所ある魚市場は観光地として知られています。

また、瀬戸内海国立公園をはじめとする風光明媚な景観や備前焼、旧閑谷学校などの伝統文化、さらには山海の豊富な幸など、素晴らしい資源に恵まれています。

### モデルコース（電動自転車の場合）

9:00 備前観光協会（サンバース1階）にて

↓ 自転車を借りる

10:30 日生諸島 頭島までサイクリング

↓

11:00 日生にて昼食

↓

13:00 レンタサイクルにて：伊部へ（1時間）

↓（通過点：五味の市・伊里漁協・宇佐八幡宮等）

14:00 伊部街並み散策 or 土ひねり体験 等

↓

17:00 JR 伊部駅に自転車返却

## レンタサイクル

【受付場所】 備前観光協会

日生案内所：JR 日生駅西隣 サンバースビル1階

伊部案内所：JR 伊部駅構内

【貸出時間】 9:00～17:00

【ご利用料金】

・電動アシスト付き自転車：1,000円

・シティー自転車：500円

※ JR 伊部駅⇄サンバース1階（乗り捨て可能）

返却先が貸出先と異なる場合は事前に、貸出時にお伝えください。

【お問い合わせ先】

TEL：0869-72-1919  
（備前観光協会 日生案内所）



## 一般社団法人 備前観光協会

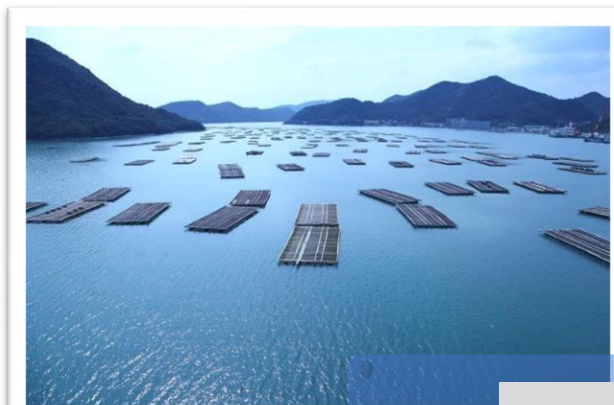
岡山県備前市日生町寒河 2570-31

TEL：0869-72-1919

FAX：0869-72-0066

Mail:kankoinfo@bizen-kanko.com

Let's enjoy Bizen  
by bicycle



日生

瀬戸内海国立公園「海」があり、  
大小13の「島」があります。

おいしい「魚」と「くだもの」が、  
みなさんを待っています。

潮風に乗って届いた海からの贈り物、365日  
元気で美味しい漁師まちです。

「一千年の伝統を誇る陶芸の里」と  
街並みの散策、日本遺産に認定された  
旧閑谷学校と共に伝統を感じて下さい。



約 12km

約 1 時間



カキオコ



伊部街並み



みかん狩り  
(10月中旬～12月初旬)



約 13km

約 1 時間



閑谷ライトアップ  
(11月頃)

【旧閑谷学校 史跡入場料】  
大人 400 円  
小中学生 100 円  
65 歳以上 200 円  
(※障害者手帳提示の方は無料)  
団体割引 (30 人以上)  
大人 320 円  
小中学生 80 円  
【 TEL:0869-67-1436 】



土ひねり体験  
(※要予約)



伊部



約 10km

約 50 分



旧閑谷学校

備前焼伝統産業会館  
TEL:0869-64-1001  
定休日:火曜日  
※土曜・日曜・祝日のみ  
土ひねり体験可能