



おいでんせー

備前市エンジョイマップ

国道
374号線



田倉牛神社



深谷の滝

黄葉亭



三石明神社



はらみ石

日本遺産
特別史跡旧閑谷学校
開館時間：9時～17時
休み：12月29日～12月31日
問い合わせ：0869-67-1436

衆楽館（閑谷）
TEL (0869) 67-2466

山陽自動車道

和気IC

備前IC

備前焼ギャラリー山麓窯
TEL (0869) 64-2176

大瀧山福生寺西方院 西法院（紫陽花寺）

片鉄口マン街道

鷹取醤油
TEL (0869) 66-9033

五郎辺衛窯
TEL (0869) 69-9211

curry & cafe Shibabe
TEL (0869) 66-0238

吉井川

新幹線高架下側道

フジマル工房
TEL (0869) 63-0202

備州窯
TEL (0869) 64-1160

備前片上

JR赤穂線

至赤穂

伊里

伊部

ギャラリーしょうざん
TEL (0869) 66-7000

備前市役所

備前市歴史
民俗資料館

入館無料
開館時間：9時～16時30分
休み：月曜日、祝祭日の翌日、年末年始
問い合わせ：0869-64-4428

備前市民センター



藤原啓記念館
開館時間：10時～16時30分
休み：月曜日、祝祭日の翌日
12月20日～1月10日
問い合わせ：0869-67-0638

国道
250号線

BIZEN
中南米
美術館

五味の市

備前IC



真魚市
毎週日曜日
午前開催

B級グルメで
大人気の
カキオコ

岡山ブルーライン

瀬戸内海
SETO INLAND SEA

土ひねり体験

国道2号線

長船

備前長船刀剣博物館
開館時間：9時～17時
休館日：月曜日（祝祭日の場合は翌日）
年末年始
TEL (0869) 66-7767

伊部駅周辺拡大図

衆楽館（本館）
TEL (0869) 63-1019

ギャラリー喫茶里房
TEL (0869) 64-1187

器楽市

年2回（日程はお問い合わせ下さい）
伊部駅前通り
問い合わせ：0869-64-1187

備前焼伝統産業会館
TEL (0869) 64-1001

備前焼まつり
毎年10月第3日曜日とその前日の土曜
場所：伊部駅周辺
問い合わせ：0869-64-1001

伊部

フルーツパーク備前

営業時間：9時～17時
休み：火曜日（祝祭日の場合は翌日）・年末年始
問い合わせ：0869-65-2225

至岡山



長船サービスエリア
TEL (0869) 66-9215

両備ガーデン
TEL (086) 297-2182

乗馬クラブクレイン岡山
〒701-4271
岡山市東区寺山 169
TEL (086) 297-6622

備前焼ギャラリー山麓窯
TEL (0869) 64-2176

御一人様3,000円～
作業時間 30分～1時間
1度に30人くらいまではご予約があれば
可能です。料金は、人数で変更可能で随時
受け付けます。
詳しくはホームページをご覧ください。
<http://www.sanrokugama.com/>

備前焼手作りライト 5,000円（要予約）
お申込みの際は山麓窯までご連絡下さい。

■営業時間 AM9:00～PM5:00
定休日 火曜・水曜（特別休業日はブログに
てご案内しております）

衆楽館
TEL (0869) 63-1019

電気窯：御一人様2,700円（インターネット
から申込みの場合2,500円）
薪窯：御一人様3,700円（インターネット
から申込みの場合3,500円）
作業時間：1時間～1時間半
ご予約人数：
閑谷学校前店：40人まで
伊部駅前店：約15人まで
■営業時間
閑谷学校前店 AM10:00～PM6:30
伊部駅前店 午前の部（AM10:00～
AM11:00開館）
午後の部（PM2:00以降開館）
定休日（無休）

ギャラリーしょうざん
TEL (0869) 66-7000

御一人様2,700円（電気窯）
御一人様3,500円（薪窯）
作業時間 約1時間（毎日PM1:00～）
事前にお電話またはメールにてご予約を
お願いします。
（2名様よりご予約を受け付けます。）
発送の場合は梱包送料が別途に必要です。
ご予約人数が5名以上の場合はPM1:00
以外でも可能です。
20名以上から団体割引があります。
■営業時間 AM10:00～PM5:30（冬季
はPM5:00で終了）
定休日 月曜日（月曜日が祝祭日の場合は
翌日の火曜日）

備州窯
TEL (0869) 64-1160

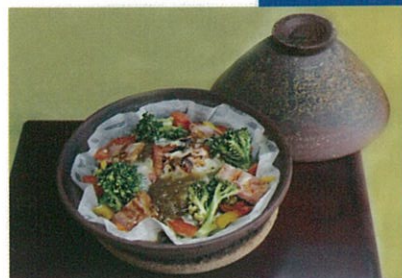
■営業時間
AM9:00～PM5:00
（年中無休）

五郎辺衛窯
TEL (0869) 66-9211

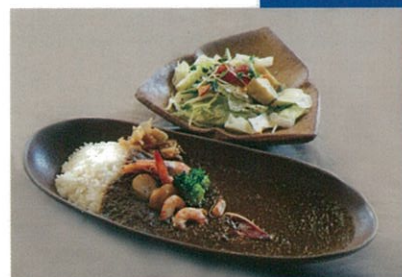
■営業時間
AM8:00～PM5:00
（定休日：1/1午前中）

備前焼伝統産業会館
TEL (0869) 64-1001

■営業時間（土日のみ）
AM10:00～PM3:00
（定休日：12/29～1/3）



焼カレー
衆楽館
☎ 0869-63-1019
備前市伊部597
備前市関谷676-2
10:00~17:00
定休日(不定休)



シーフードカレー
Curry&Cafe Shibabe
☎ 0869-66-0238
備前市香登本591-1
10:00~14:00
17:00~20:00(要予約)
定休日(月・火曜日)



うどんカレーパン
フジマル工房
☎ 0869-63-0202
備前市伊部2387-1
7:00~18:00
定休日(水曜日)



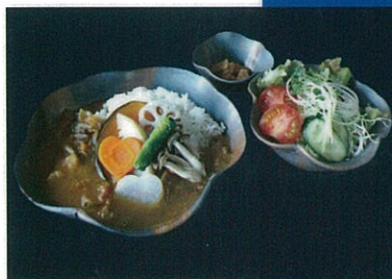
備前フルーツカレー
ギャラリーしょうざん
☎ 0869-66-7000
備前市香登本599
10:00~17:30
定休日(月曜日)
月曜日が祝日の場合、翌日



海老めし入りオムカレー
両備ガーデン
☎ 086-297-2182
岡山市寺山147-1
11:00~15:00
定休日(火曜日)



備前黒毛和牛ステーキカレー
長船サービスエリア
☎ 0869-66-9215
瀬戸内市長船町長船1133-2
10:00~21:00
ラストオーダー 20:30



山麓季節のカレー(要予約)
ギャラリー山麓窯
☎ 0869-64-2176
備前市東片上1281-21
11:00~14:00
定休日(火・水曜日)



備前カレーマスケットキャラクター 備前壺太郎です。

備前カレーのこだわり

- 華麗備前会は各店「備前焼の器」を使用しています。
- 地域で生産された旬野菜・備前牛などを使用しています。
- お米は、備前米・岡山米を使用しています。
- 各店オリジナル手作りの味。
- おもてなしの心で備前の観光案内も日々心がけています。
- 今日より明日はもっと美味しいカレーにしたいと日々努力しています。
- 種類豊かな7店舗
- 全部食べてみたい!と思っていただける そんなカレーをつくっています。

華麗備前会

加盟店を募集中

かれーびぜんかい
華麗備前会ホームページ <http://bizen-currmods.jp/>

備前カレー

備前カレー